

入院のご案内



医療法人社団誠知会
誠知クリニック

〒259-1126 神奈川県伊勢原市沼目5-19-8
☎ 0463-91-1005 (代表)

入院のご案内

・入院手続きについて	1
・入院料金について	1
・付き添いについて	1
・面会について	1
・入院時にお持ちいただくもの	2
・入院中のお願い・その他	3

入院生活について

・転倒・転落防止対策	4
・起床時間	4
・消灯時間	4
・お薬	4
・食事	4
・飲酒・喫煙	4
・シャワー浴	5
・洗濯	5
・テレビ視聴	5
・携帯電話の使用	5
・院内警備システム	5
・外泊・外出	5
・お問い合わせ	5

<u>避難経路図</u>	6
--------------	---

入院日のご案内

月

日

曜日

✿ 入院のご案内 ✿

1. 入院手続きについて

- ✿入院される場合は「入院申込書」に必要事項をご記入の上、手続きをしてください。申込書は1階受付にてお渡しいたします。
- ✿入院時に健康保険証・老人保健法医療受給者証・身体障害者手帳・特定疾病療養受療証・重度障害医療証等は必ずご提示ください。
- ✿手術を行う場合は、「手術承諾書」にご記入をお願いいたします。

2. 入院料金について

- ✿入院料・注射料・検査料・投薬料・食事料は健康保険の規定による料金を申し受けます。
- ✿入院料は毎月10日過ぎに前月分の請求書をお渡し又はご郵送いたします。受付にてお支払いいただくか、お振込み又は現金書留にてお支払いをお願いいたします。
- ✿個室使用の方は、室料差額1日5,500円(税込)を申し受けます。
- ✿4人部屋は室料無料です。
- ✿洗濯機・乾燥機のご利用は1回200円(税込)です。
- ✿オムツ・尿取りパッド・おしりふきは原則持込です。緊急で使用した場合は所定料金を申し受けます。

《病室の移動》

個室以外にご入院の患者さんには、症状により個室へのご移動をおすすめすることがありますのでご了承ください。

3. 付き添いについて

- ✿入院生活中のお世話は、看護師と看護助手で行いますので、原則付き添いはできません。

4. 面会について

- ✿面会時間は原則として次のとおりとなっております。
月曜日～土曜日および祝祭日：午後3時～午後8時／日曜日：午前10時～午後7時
- ✿面会の方は必ず2階病棟スタッフにお申出いただき、スタッフの案内に従ってください。

※診療上の都合や患者さんの症状によっては面会をお断りすることがあります。

- ❁面会は正面玄関をご利用ください。ただし、月曜日～土曜日 午後 8 時以降および日曜日は防犯のため正面玄関は閉鎖されております。インターホン（玄関右側）にてご用件をお伝えください。解錠いたします。
- ❁医師の指示により患者さんの食事内容および水分摂取量が決まっています。原則、給食以外の食べ物及び飲料水は持ち込まないでください。

5.入院時にお持ちいただくもの

◎持ち物をチェックしながら確認してください（持ち物や衣類等には名前を記入してください）

チェック	持ち物
	保険証・各種医療証 （健康保険証・老人保健法医療受給者証・特定疾病療養受療証・重度障害医療証・身体障害者手帳）
	現在服用している内服薬 ・ お薬手帳（お持ちの方のみ）
	注射薬（インスリンなど使用している方） ・ 血糖測定器
	マスク ※不織布のもの。布・ウレタン製はお控えください。
	寝衣（パジャマなど） 3～4着
	下着（必要時：紙おむつ・尿取りパッド・おしりふき）
	歯ブラシ ・ 歯磨き粉 ・ 歯磨き用コップ（プラスチック製） 電気カミソリ（必要時：義歯洗浄剤 ・ 義歯入れ ・ 洗口液） ※T字カミソリ等の刃のついたものは持ち込めません。
	シャンプー ・ ボディソープ ボディタオル（体を洗う時に使用するタオル）
	バスタオル 4～5枚 ・ フェイスタオル 4～5枚
	箸 ・ スプーン ・ フォーク ・ 食事用コップ（プラスチック製）
	履物 ※滑りにくく、転倒しにくいもの。かかとのあるリハビリシューズが望ましい。 介護用品売り場などにあります。
	箱ティッシュ

	洗濯洗剤（入院中ご自身で洗濯される場合）
	イヤホン（テレビ・ラジオ等を利用する方）

◆食品の持ち込みは原則禁止です。

◆ご用意のお手間が不要かつ定期的な交換が行えるレンタル用品（寝衣・肌着・下着・靴下・バスタオル・フェイスタオル・食事用エプロン）もご利用いただけます。ご希望の方は病棟看護師までご相談ください。

お願い

患者さんが持ち込まれた身の回り品や携帯品につきましては、すべてご自身での管理をお願いしております。

万が一、盗難や紛失等ありました場合には、当院は一切の責任を負いかねますので、貴重品等はお持ち込みにならないでください。

また、**ナイフ・ハサミ・T字カミソリ等“危険物”の持ち込みは固くお断りしています。**

6. 入院中のお願い・その他

- ✿入院中は、医師、看護師等の指示に従い当院の規則を守ってください。指示に従わない場合、退院していただく場合があります。
- ✿みだりに他の病室や診察室に出入りする事はご遠慮ください。
- ✿入院中は、主治医の許可を得た方以外の外出・外泊はできません。
- ✿消灯時間は午後9時です。消灯後の騒音および談話は、他の患者さんのご迷惑になりますのでご遠慮ください。
- ✿多額の金銭や貴重品の持ち込みはしないでください。当院では原則現金や貴重品のお預かりはできません。なお、**金銭、貴重品など私物の紛失・盗難等ありました場合には当院は一切責任を負いかねます。**
- ✿入院者の駐車場利用はご遠慮ください。
- ✿当院職員へのお心遣い（現金や品物）はお受けできませんのでご心配は無用です。
- ✿非常口や避難経路をご確認ください。万一非常事態が発生した際は、当院職員の避難誘導指示に従ってください。
- ✿危険物や刃物類など院内への持ち込みは禁止します。また、入院中にお持ち物を確認させていただきます。

✿ 入院生活について ✿

1. 転倒・転落防止対策

- ✿当院では、療養環境を整備することにより、転倒・転落防止に努めておりますが、思いがけない転倒やベッドからの転落事故が起こることも少なくありません。安全な入院生活を送るために、患者さんご家族の方と一緒に転倒・転落の予防に努めますのでご協力をお願いいたします。
- ✿状況に応じて、ご家族の方の同意の上で身体抑制させていただくことがあります。

2. 起床時間

- ✿起床時間は午前6時00分です。

3. 消灯時間

- ✿消灯時間は午後9時00分です。消灯後は、他の患者さんにご迷惑がかからぬようお過ごしください。

4. お薬

- ✿現在服用しているお薬は入院時に全てお持ちいただき病棟看護師へお渡しください。（当院以外から処方されたお薬もお渡しください）
- ✿「お薬手帳」をお持ちの方はご持参ください。

5. 食事

- ✿食事は患者さんの病状により医師から指示があった食事をご提供いたします。
- ✿食事時間は、朝食 午前8時・昼食 午後0時・夕食 午後6時です。
- ✿給食以外の食品の持ち込みは原則禁止です。
- ✿検査や治療のため、給食を提供できない場合があります。

6. 飲酒・喫煙

- ✿入院中の飲酒、喫煙は一切禁止です。飲酒、喫煙をした場合は即時退院していただきます。なお、「健康増進法の一部を改正する法律」により当院は敷地内全面禁煙となっております。
- ✿タバコ（電子タバコを含む）、ライター、マッチの持ち込みはできません。

7. シャワー浴

- ❖ シャワー浴は病状により、担当医が許可します。
- ❖ 担当医からシャワー浴の許可が出た時は看護師にシャワー浴の日時をおたずねください。

8. 洗濯

- ❖ 患者さんご自身で病棟内の洗濯機をご利用いただくか、面会者にお持ち帰りいただきます。
- ❖ 洗濯機・乾燥機のご利用は1回200円（税込）です。
- ❖ 利用可能時間は午前8時～午後8時です。
- ❖ 当院職員による患者さんの洗濯は、感染予防対策の一環として行っておりません。
- ❖ お洗濯不要なレンタル用品のご利用もいただけます。詳しくは病棟看護師におたずねください。

9. テレビ視聴

- ❖ 4人部屋にはテレビは付いておりません。（個室はテレビ付き）

10. 携帯電話の使用

- ❖ 院内では常にマナーモード（無音状態）でのご使用をお願いします。
- ❖ 通話する場合は病棟ラウンジをご利用下さい。（個室は通話可）
4人部屋内での携帯電話での通話は他の患者さんの静養の妨げや、マナーの観点より迷惑行為となる恐れがあるため使用を控えてください。

11. 院内警備システム

- ❖ 午後9時～午前6時までは病棟以外は警備システムが作動しているため、病棟外へ出ることはできません。

12. 外出・外泊

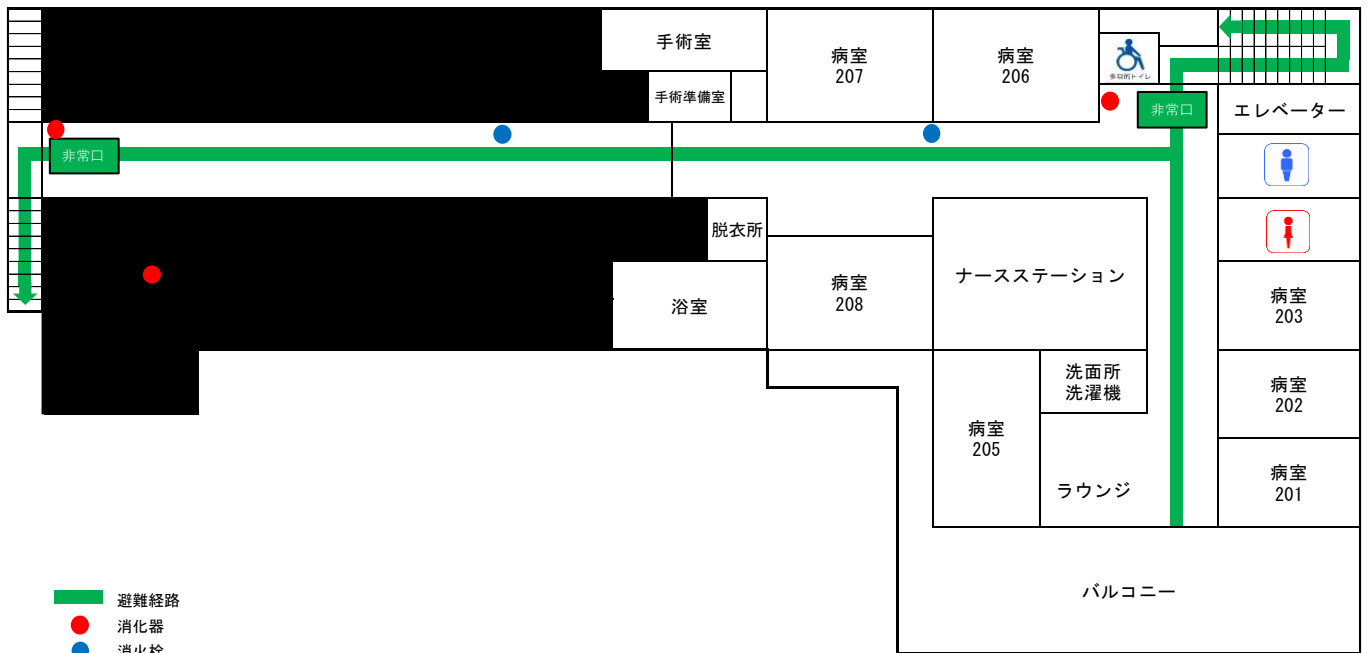
- ❖ 入院中、外出・外泊を希望される場合は、「外出・外泊届」を提出していただき、医師が許可をした場合のみ可能となります。希望される場合は、ご家族等で早めにご相談ください。

13. お問い合わせ

- ❖ 緊急時などやむを得ない場合以外は、患者さんへの電話の取り次ぎはお断りしております。また、患者さんの病名・症状・病室などに関する電話での問い合わせには、お答えできませんのでご了承ください。

避難経路図

2階



1階

